



## SOMMER DUO 500



### CABLAGE ET PROGRAMMATION

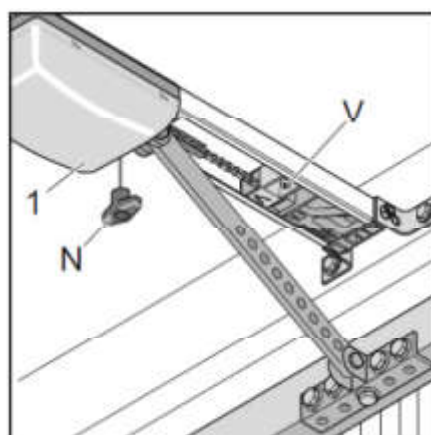
## Câblage et programmation DUO 500

### 1) Réglage fin de course FERMETURE.

**A)** Déverrouiller le chariot s'il ne l'est pas déjà. Tirer sur le câble de déverrouillage de secours (N). Vous devez pouvoir pousser le chariot manuellement dans un sens puis dans l'autre.

**B)** Fermer la porte manuellement.

**C)** Desserrer l'interrupteur de fin de course (V) et l'insérer sur le chariot jusqu'à ce qu'il s'enclenche (le commutateur de fin de course s'enclenche), visser l'interrupteur de fin de course (V).



### 2) Réglage fin de course OUVERTURE.

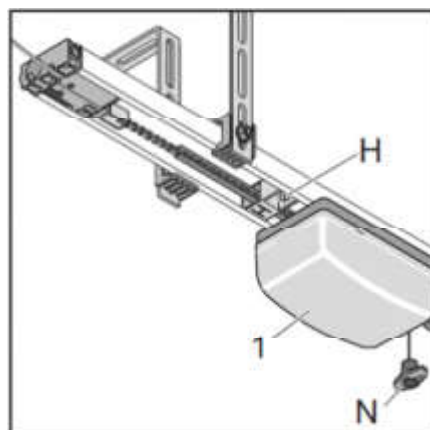
**A)** Ouvrir la porte manuellement.

**B)** Desserrer l'interrupteur de fin de course (H) et l'insérer sur le chariot jusqu'à ce qu'il s'enclenche (le commutateur de fin de course s'enclenche), visser l'interrupteur de fin de course (V).

**C)** Fermer la porte manuellement.

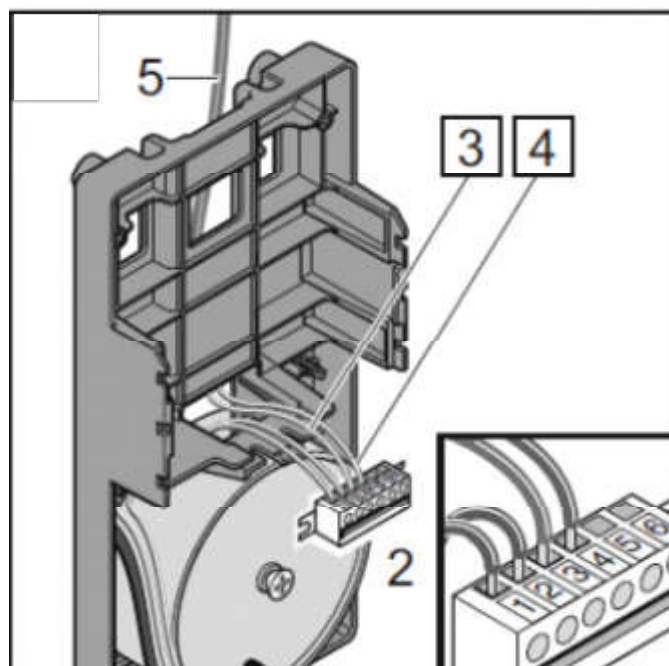
**D)** Verrouiller le chariot (1) :

**E)** Tirer une fois sur le câble de déverrouillage de secours (N) si le chariot (1) est déverrouillé. Pousser légèrement le chariot avec la main jusqu'à ce que la roue dentée s'enclenche en émettant un clic (nettement audible).



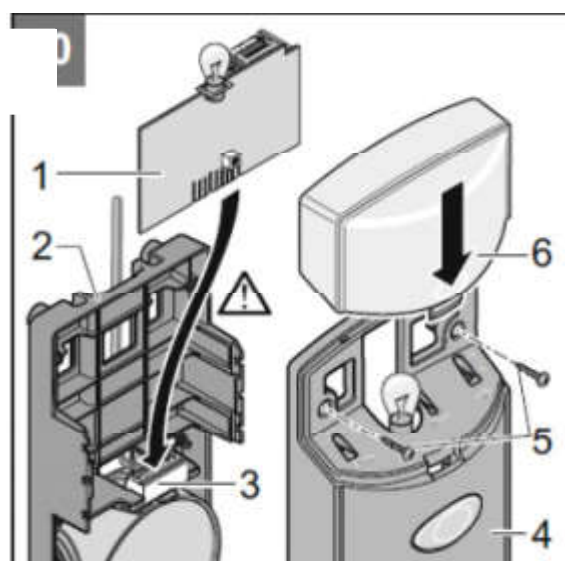
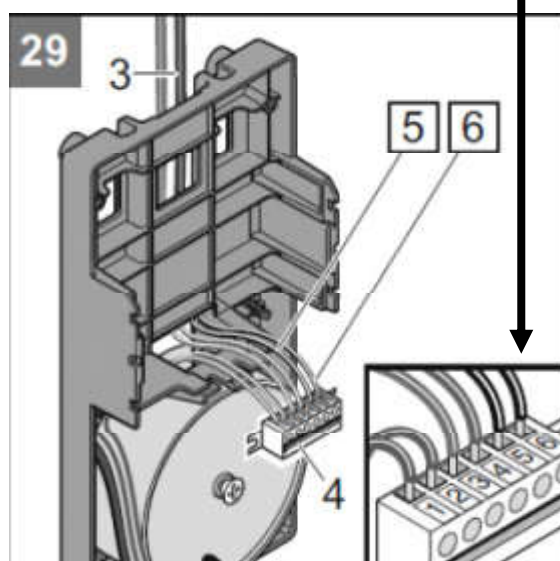
### 3) Raccordement entre le moteur et la platine DUO500.

Raccorder le câble de commande (5) : Brancher le fil portant le numéro 3 (vert) sur la borne 3 et celui portant le numéro 4 (rouge) sur la borne 4 du bornier de raccordement (2). Raccourcir le câble de commande (5) si nécessaire.



### 4) Câblage éventuel d'un bouton poussoir.

Raccorder le câble du bouton-poussoir sur les bornes 5 et 6 du bornier de la platine (voir ci-dessous).



## 5) Programmation de la platine.

**A)** Alimenter votre platine, la LED ROUGE doit clignoter.

**B)** Appuyer sur le bouton-poussoir (1), la porte s'ouvre jusqu'à la Position de fin de course Porte OUVERTE ou elle est déjà ouverte.

**C)** Fermer la porte, appuyer sur le bouton-poussoir (1).

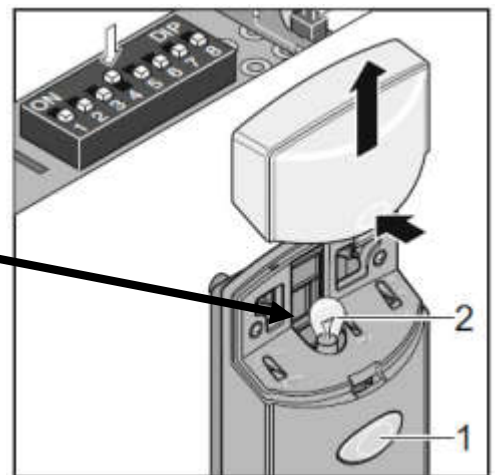
## 6) Commutateur DIP 4 ON ; L'ampoule (2) s'allume après la remise à l'état initial de la commande. Commutateur DIP 4 OFF

L'ampoule (2) clignote après la remise à l'état initial de la commande.

- Appuyer sur la touche (3) jusqu'à ce que l'ampoule (2) s'éteigne.

- L'ampoule s'éteint - valeurs de force effacées, relâcher la touche (3).

- L'ampoule (2) clignote - Remise à l'état initial de la commande réussie.



## 7) Effectuer 2 fois l'opération suivante:

- Appuyer sur le bouton-poussoir (1).

La porte s'ouvre jusqu'à l'interrupteur de fin de course (H, Porte OUVERTE)

- L'ampoule (2) clignote

- Appuyer sur le bouton-poussoir (1) La porte se ferme jusqu'à l'interrupteur de fin de course (V, Porte FERMEE)

- L'ampoule (2) clignote

## 8) Programmation radio :

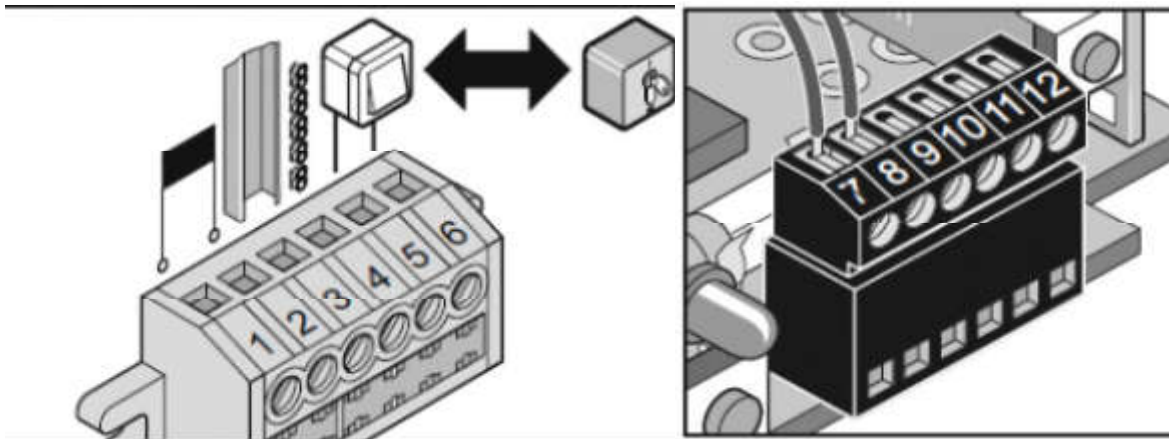
### Pour le canal 1

- 1) Appuyer sur le bouton poussoir radio ( 1 )
- 2) Appuyer sur la touche désirée de la télécommande.
- 2) La LED doit être fixe quelque instants puis s'éteindre toute seule.
- 3) Votre émetteur est programmé sur le canal 1.

### Pour le canal 2

- 4) Appuyer deux fois sur le bouton poussoir radio
- 5) Appuyer deux fois sur la touche désirée de votre émetteur.
- 8) La LED devient fixe puis s'éteint.
- 9) Votre émetteur est programmé

## 9) Plan de câblage sur la platine.



**Bornes 1 et 2 : Transformateur**

**Bornes 3 et 4 : alimentation moteur**

**Bornes 5 et 6 : branchement bouton poussoir**

**Bornes 7 et 8 : branchement de sécurité (uniquement si le DIP 2 est sur OFF)**

**Bornes 9 et 10 : alimentation 24V AC/DC**

**Bornes 11 et 12 : alimentation 24V AC/DC**