

SERIE ELI 250

AUTOMATISME ÉLECTROMÉCANIQUE POUR PORTAILS BATTANTS



Ouvrez l'avenir



• TECHNOLOGIE INTELLIGENTE.

→ Les fins de course magnétiques incorporés garantissent précision et constance dans le positionnement, ne subissent aucune altération lorsque les conditions climatiques changent et ne sont pas sujets à usure (ELI 250 BT).

→ Unité de commande compatible avec le protocole EELink.

→ Temps réduits pour les manœuvres d'ouverture et de fermeture. (ELI 250 BT et ELI 250 V).

• SÉCURITÉ D'UTILISATION.

→ La version alimentée à 24 volts a été spécialement conçue pour garantir une installation plus facile et plus rapide, conforme

aux exigences de sécurité dictées par la directive « Machines » ,

→ Grâce au système anti-écrasement, en cas de contact, l'opérateur inverse le mouvement de manière à éviter tout dommage aux personnes et aux choses (BT).

• INSTALLATION PLUS SIMPLE

→ Le caisson de fondation spécial permet d'extraire l'automatisme sans démonter le vantail du portail.

CODE	DESCRIPTION	TENSION	POIDS VANTAIL	LONGUEUR VANTAIL
P930118 00001	ELI 250 BT	24 V	jusqu'à 4000 N (~400 kg)	3,5 m avec serrure électrique*
P930114 00003	ELI 250-V	230 V	jusqu'à 1500 N (~150 kg)	jusqu'à 2 m

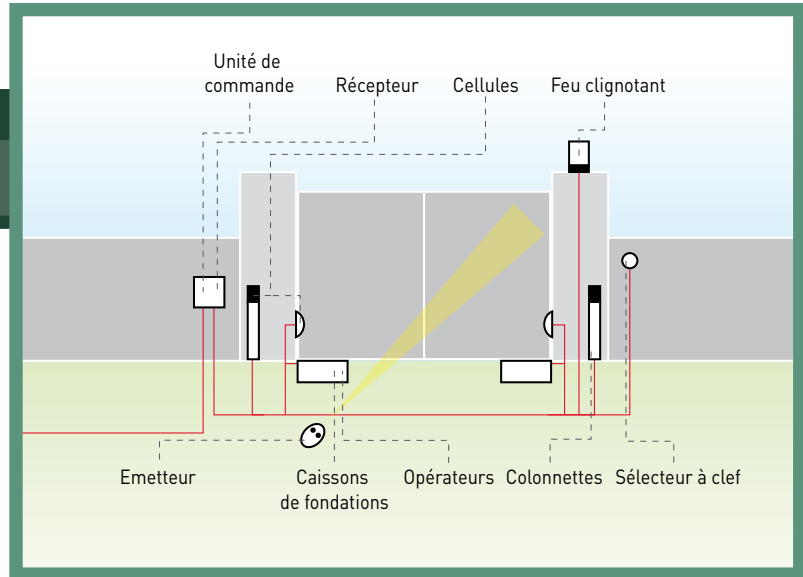
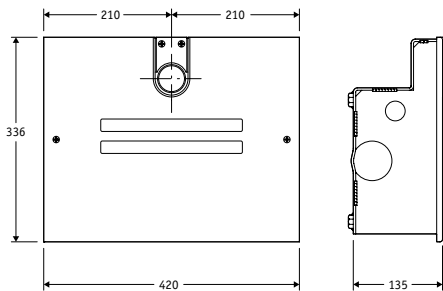
* jusqu'à 2,5 m sans serrure électrique

CARACTÉRISTIQUES TECHNIQUES

	ELI 250 BT	ELI 250 V
UNITÉ DE COMMANDE	LIBRA C MA	ALTAIR P (conseillée)
OPÉRATEUR RÉVERSIBLE/IRRÉVERSIBLE	irréversible	irréversible
ALIMENTATION	24 Vdc	230 V- ± 10 %, 50 Hz monophasé
PUISSANCE ABSORBÉE	175 W	280 W
PROTECTION THERMIQUE	intégrée	intégrée
ANGLE D'OUVERTURE	de -10° à + 110°	de -10° à + 110°
TEMPS D'OUVERTURE OU DE FERMETURE	15 s / 120°	14 s / 120°
RÉACTION À L'IMPACT	limiteur de couple intégré à l'unité de commande	embrayage électronique sur l'unité de commande
TYPE DE BLOCAGE	mécanique	mécanique
MANŒUVRE MANUELLE	clé de déblocage	clé de déblocage
FRÉQUENCE D'UTILISATION	usage semi-intensif	domestique
CONDITIONS AMBIANTES	de -20°C à + 50°C	de -20°C à + 50°C
DEGRÉ DE PROTECTION	IP67	IP67
POIDS DE L'OPÉRATEUR	100 N (~10 kg)	100 N (~10 kg)
DIMENSIONS	voir dessin	voir dessin



DIMENSIONS



ACCESSOIRES



D113672 00005 LIBRA C MA
 • Unité de commande universelle pour un ou deux moteurs à 24 V avec fin de course à 1 ou 2 fils , • Facilité de câblage compris

pour les connexions centralisées, grâce aux borniers extractibles y et à la fonction d'AUTODIAGNOSTIC ,
 • Sécurité garantie par le contrôle anti-écrasement électronique à détection ampèremétrique , • Avec récepteur à deux canaux incorporé, prééquipement pour la gestion série, batteries de secours et serrure électrique , • Contrôle total de la programmation par afficheur numérique et trois simples boutons , • Simplicité de réglage grâce à la fonction AUTOSET qui assure le réglage automatique des paramètres des fonctions.



D113703 00002 ALTAIR P
 • Unité de commande universelle pour un ou deux moteurs jusqu'à 230V/0,5 HP de type battant électromécanique • Facilité de câblage y compris

pour les connexions centralisées grâce aux borniers extractibles et à la fonction d'AUTODIAGNOSTIC.
 • Sécurité assurée par le contrôle du couple des moteurs, le réglage du temps de travail piétons et le maintien du blocage en fermeture. • Avec récepteur incorporé à 2 canaux et entrée pour porte piétonne ,
 • Contrôle total de la programmation par afficheur numérique • Simplicité de réglage au moyen de trois boutons pour la programmation des logiques et des paramètres. Simplicité d'utilisation sur les systèmes précédents grâce à la compatibilité totale avec ALTAIR.



P125005 - BT BAT
 Le kit BT BAT garantit, grâce à ses batteries de secours et au chargeur de batteries, le fonctionnement du portail battant en basse tension en cas de coupure de courant (LIBRA C MA, HYDRA R).

NOUVEAUTÉS 2008



P111408 - SCS WIE
 Interface pour connecter directement les accessoires Wiegand (type SELETTO, COMPASS SLIM, etc) aux armoires de commande QSC D MA, LIBRA C MA, LIBRA C MV, LIBRA C LX, VENERE D, LEO D MA, LEO MV, RIGEL 5 et ALTAIR P.

NOUVEAUTÉS 2008



N733397 BTCF 120 E
 Caisson universel de fondation pour ELI 250 BT, ELI 250, ELI 250 V avec leviers. Sans blocage.

NOUVEAUTÉS 2008



N733398 BTCF 120 E INOX
 Caisson de fondation en acier inox avec leviers pour. Sans blocage.



N733189 - SCT
 Déverrouillage pour ELI250 avec une clé triangulaire

NOUVEAUTÉS 2008



N733392 - SCC
 Déverrouillage pour ELI250 avec une clé levier



N733345 - CFE
 Lot de butées ELI 250.



N733304 - E180
 Kit d'ouverture à 180° pour opérateur enterré ELI 250, ELI 250 V.



N733368 - CFE BT
 Lot de butées ELI 250 BT.



P123001 00001 - EBP
 Serrure électrique 230 Vca à résistance de butée nulle. Les versions 50 mm, 75 mm et 24 V sont également disponibles.



D121017 - ECB SX
 Serrure électrique horizontale gauche. Les versions droite et verticale sont également disponibles.



D111761 - ME BT
 Carte de la serrure électrique 12 Vac, 24 Vac pour opérateur BT.



D111013 - ME
 Carte de la serrure électrique 12 Vca.